

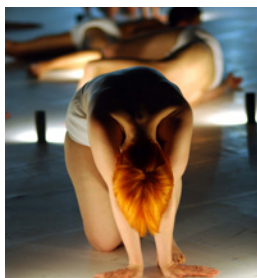
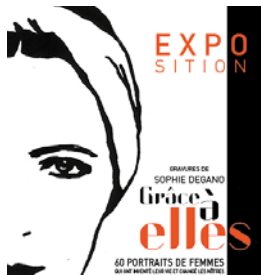


LES EXPOSITIONS 2023

Livret de présentation pour les collèves



Histoires de
**fausses
nou-
velles**



AVANT-PROPOS

La Bibliothèque départementale de la Manche (BDM) propose des expositions itinérantes qui peuvent être empruntées gratuitement par les collèges de la Manche.

Chaque emprunt fait l'objet d'un contrat de prêt signé entre l'établissement et la BDM.

Les expositions sont livrées au collège demandeur et accompagnées, pour certaines, d'outils de communication (affiches et marque-pages) et de documents pédagogiques, disponibles sur demande ou à télécharger.

Les expositions sont décrites sur **biblio.manche.fr** (espace pro/outils d'animation) et peuvent être réservées en ligne.

Une sélection documentaire thématique, mise à jour régulièrement, complète les descriptifs avec des documents qui peuvent être réservés et livrés avec l'exposition.

**Pour toute précision ou toute première demande,
contacter la BDM au 02 33 77 70 10 ou par mail à bdm@manche.fr**

SOMMAIRE

ÉDUCATION AUX MÉDIAS ET À L'INFORMATION p. 4 à 5

ÉGALITÉ FILLES-GARÇONS, INCLUSION p. 6 à 8

HISTOIRE, ART ET CULTURE p. 9 à 13

NATURE ET ENVIRONNEMENT p. 14 à 19

ÉDUCATION AUX MÉDIAS ET À L'INFORMATION



© Création AIME / Le Moutard

ÉVEILLER L'ESPRIT CRITIQUE : PARLONS-EN !

Concepteur

Le Moutard - 2020

Descriptif

Quand on est enfant, on peut facilement être influençable et ce que disent les autres peut nous impacter. On peut aussi être exposé aux rumeurs et aux fausses informations qui circulent sur Internet et les réseaux sociaux... Comment ne pas se laisser influencer ? Jusqu'où peut-on aller pour être accepté par les autres ?

Que peuvent provoquer une remarque déplacée, des gestes violents ? Quant à l'usage d'Internet : quelles précautions doit-on prendre ? Comment vérifier les informations ? Autant de questions pour permettre aux jeunes de développer leur esprit critique.

Contenu

8 kakemonos
1 guide pratique d'utilisation (31 p.)
8 fiche d'activités

Valeur d'assurance

4 350 €

- L'exposition peut être complétée par l'emprunt de la valise EMI.



VALISE EMI

Concepteur

Bibliothèque départementale de la Manche - 2022

Descriptif

Disposer de ressources variées et d'outils « clés en main » pour mettre en place ponctuellement des ateliers autour de l'EMI (fabrication de l'information, vérification des sources, identification des « fake news »...) à destination d'un public d'enfants, d'adolescents ou d'adultes.

Contenu

- une sélection de livres pour enfants ou adultes
- le jeu de société @h social : prévention et usages des réseaux sociaux
- le jeu de société Ocytocine, créé par le Dôme (espace collaboratif d'innovation situé à Caen)
- le jeu 7 familles des médias, édité par le CLEMI
- 6 fiches éditées par La Souris Grise pour mener des actions de médiation (« fake news », liberté numérique, narration collective, journal, réseaux sociaux, secrets du smartphone)
- une clé USB avec des ressources pédagogiques
- 2 mallettes pédagogiques des éditions Bayard (Bien s'informer, ça s'apprend ! ; Éducation aux médias et à l'information)

Valeur d'assurance

700 €

- Peut compléter l'emprunt de l'exposition *Éveiller l'esprit critique : parlons-en !*



© Arte éditions - Anouk Ricard

LES EXPERTS EN TOUT

Concepteur

Arte éditions - 2018

Descriptif

Une exposition d'après les bandes dessinées d'Anouk Ricard, aux éditions Casterman. Pipó et Cano partagent leurs connaissances et conseils décalés sur les relations humaines, les impôts, la grève...

Contenu

- 7 panneaux en carton-plume, au format 60 x 80 cm
- 7 panneaux en carton-plume, au format 100 x 40 cm
- 2 BD d'Anouk Ricard

Valeur d'assurance

aucune



© BNF - CLEMI

HISTOIRE DE FAUSSES NOUVELLES

Concepteur

Bibliothèque nationale de France et Centre pour l'éducation aux médias et à l'information (CLEMI) - 2019

Descriptif

Désinformation, mensonge, canular, propagande, la « fausse nouvelle » a été remise au goût du jour sous l'appellation de « fake news » puis d'« infox ». Mais elle ne date pourtant pas d'hier. Cette exposition propose des outils et des pistes de réflexion permettant de se repérer, de trier, d'identifier les sources et l'information pertinente pour cultiver l'exercice citoyen d'un doute méthodique.

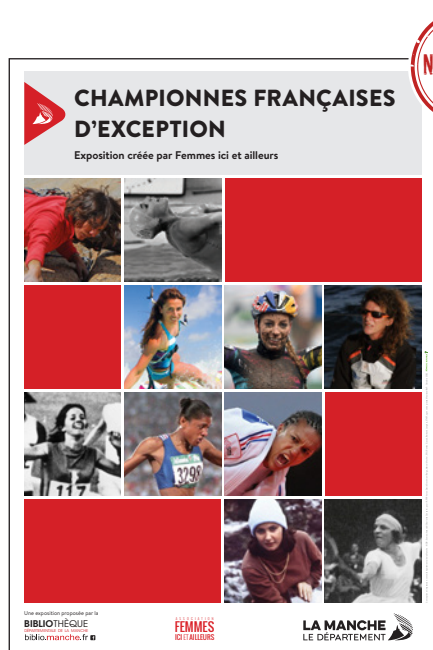
Contenu

12 panneaux en carton-plume, au format 60 x 90 cm

Valeur d'assurance

aucune

ÉGALITÉ FILLES-GARÇONS, INCLUSION



© Femmes ici et ailleurs – Photos : David Stockman/Belga, Marcel Mocheil, EPU, Roméo Gacad, Bertrand Langlois, STAFF, agence de presse Meurisse/BnF

CHAMPIONNES FRANÇAISES D'EXCEPTION

Concepteur

Femmes ici et ailleurs - 2022

Descriptif

Elles ont marqué l'histoire du sport français par leurs performances. Ces sportives d'exception ont remporté des médailles d'or aux Jeux olympiques, battu des records du monde, collectionné les victoires. Pourtant, elles restent souvent méconnues par rapport à leurs homologues masculins. **Championnes françaises d'exception** met en lumière ces femmes qui sont un exemple pour tous les sportifs et toutes les sportives et un modèle à montrer au plus grand nombre, afin notamment d'encourager les jeunes filles à la pratique du sport.

Contenu

24 panneaux en carton-plume, au format 100 x 75 cm avec œilletons de fixation

Valeur d'assurance

2 300 €



Extrait du support de débat 'Égalité filles-garçons, parlons-en !' © Le Moutard Monopoly inégalités © Observatoire des inégalités

ÉGALITÉ FILLES-GARÇONS : PARLONS-EN !

Concepteur

Le Moutard - 2020

Descriptif

Une exposition qui s'appuie sur une iconographie forte de 6 dessins de presse originaux et de 11 questions à choix multiples qui balayent les principaux thèmes liés à l'égalité filles-garçons.

Contenu

- 6 kakemonos, au format 85 x 200 cm
- 1 kit pédagogique téléchargeable (guide pratique d'utilisation, quizz, solutions du quizz)

Valeur d'assurance

3 100 €

- L'exposition peut être complétée avec l'emprunt du *Monopoly des inégalités*.



© Observatoire des inégalités

LE MONOPOLY DES INÉGALITÉS

Concepteur

Observatoire des inégalités - 2022

Descriptif

Le Monopoly des inégalités amène les joueurs à découvrir les inégalités et discriminations en participant à une partie de Monopoly dont les règles ont été modifiées pour refléter la société actuelle. Chaque joueur entre dans la peau d'un personnage qui lui est attribué et découvre comment les règles s'appliquent différemment en fonction de son sexe, son âge, sa couleur de peau, sa catégorie sociale...

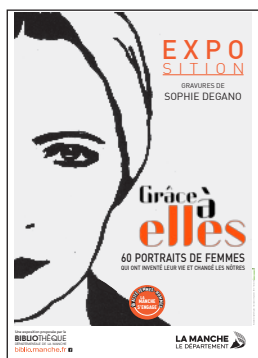
Contenu

- 1 boîte à outils sur les inégalités
- 5 jeux complets permettant de constituer 5 groupes de 5 à 6 joueurs

Valeur d'assurance

365 €

- Peut compléter l'emprunt de l'exposition *Égalité filles-garçons : parlons-en !*



© Sophie Degano - CD50

GRÂCE À ELLES

Concepteur

Département de la Manche et Sophie Degano - 2019

Descriptif

30 portraits de femmes qui ont inventé leur vie et changé les nôtres. **Grâce à elles** est une exposition qui met en lumière l'engagement des femmes dans l'histoire. Elles ont été scientifiques, résistantes, femmes de lettres, artistes, politiciennes, sportives, femmes d'affaires. Elles se sont révoltées devant l'injustice, elles ont surmonté leur peur de l'inconnu, ont fait des choix assumés, bravé l'opinion publique et sont des modèles pour les femmes et les hommes d'aujourd'hui. Réhabiliter les femmes dans l'histoire, c'est légitimer leur place dans la société.

Contenu

30 affiches portraits format 50 x 40 cm

Valeur d'assurance

2 500 €



© Femmes ici et ailleurs - photographies Julien Faure

TOUS LES MÉTIERS SONT MIXTES

Concepteur

Femmes ici et ailleurs - 2022

Descriptif

En France, seulement 12 % des professions sont considérées comme mixtes. Il est urgent d'agir pour casser ces barrières. À travers des portraits de femmes exerçant des métiers dits « masculins » et d'hommes dans des métiers dits « féminins », cette création originale met en avant des professions non mixtes offrant des débouchés actuels et futurs.

Réalisée en partenariat avec l'Institut Randstad et soutenue par les ministères de l'Éducation nationale et des Droits des femmes, l'exposition est citée en exemple dans le guide pratique du Haut Conseil à l'Égalité entre les femmes et les hommes.

Contenu

22 panneaux en carton-plume, au format 75 x 110 cm avec œillets de fixation

Valeur d'assurance

2 300 €

HISTOIRE, ART ET CULTURE



© Kinexpo - www.kinexpo.org illustrations Olivier Romac

CURIEUX JAPON

Concepteur

Kinexpo - 2015

Descriptif

Avec cette exposition, découvrez la culture et des éléments étonnants de la vie quotidienne du Japon.

Contenu

- 6 kakemonos 80 x 200 cm
- 20 panneaux « estampes » en PVC, au format 42 x 42 cm avec 40 crochets
- 1 quizz interactif (manettes fournies)
- 1 Bouddha Board
- 2 dossiers pédagogiques « Jeux et activités autour de l'exposition »

Valeur d'assurance

3 200 €

CURIEUX JAPON CIVILISATION

MELU : Historique de Melu, un pays d'origine inconnue, qui a été découvert par les Japonais en 1542. Le nom Melu est une déformation de Malacca.

EDO : La capitale d'Edo est devenue Tokyo. C'est un lieu très important pour le Japon. C'est aussi un lieu très intéressant pour les visiteurs.

HEIAN : C'est le nom de la capitale de la cour impériale pendant la période Heian. C'est un lieu très intéressant pour les visiteurs.

NARA : C'est le nom de la capitale de la cour impériale pendant la période Nara. C'est un lieu très intéressant pour les visiteurs.

YAYOI : C'est le nom de la période Yayoi, une période de transition entre la période Jomon et la période Kofun.

JOMON : C'est le nom de la période Jomon, une période de transition entre la période Paléolithique et la période Yayoi.

SHOWA KENDAMA : Le jeu Showa Kendama est un jeu de jonglage japonais. C'est un jeu très intéressant pour les visiteurs.

MUROMACHI : C'est le nom de la période Muromachi, une période de transition entre la période Heian et la période Edo.

KAMAKURA : C'est le nom de la période Kamakura, une période de transition entre la période Heian et la période Edo.

ASUKA : C'est le nom de la période Asuka, une période de transition entre la période Nara et la période Heian.

KOFUN : C'est le nom de la période Kofun, une période de transition entre la période Yayoi et la période Jomon.

LA CHINE : Le Japon a été influencé par la culture chinoise pendant longtemps. C'est un lieu très intéressant pour les visiteurs.

DOSSIERS SENSIBLES

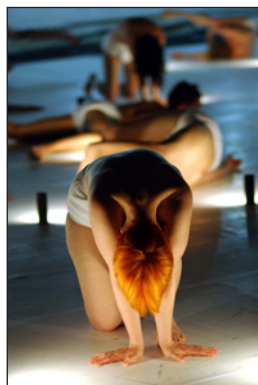
En 1853, les navires américains ont forcé le Japon à ouvrir ses ports. C'est un événement très important pour le Japon. C'est aussi un lieu très intéressant pour les visiteurs.

Le Japon a peu à peu construit sa propre modernité. C'est un lieu très intéressant pour les visiteurs.

Le shogunat, pouvoir militaire, les temples, pouvoir religieux, et l'empereur, pouvoir civil, ont eu des rapports à géométrie variable qui marquent encore la société japonaise.

LA MANCHE LE DÉPARTEMENT

© Kinexpo - www.kinexpo.org - illustrations Olivier Romac



© CND/Marc Domage

LA DANSE CONTEMPORAINE EN QUESTION

Concepteur

Institut français et Centre national de la danse - 2014

Descriptif

À travers neuf questions simples, une exposition pour repérer les notions clés et découvrir les nombreux artistes chorégraphiques de la scène contemporaine en France.

Contenu

- 12 panneaux, au format 80 x 100 cm
- 1 livret pédagogique

Valeur d'assurance

533 €



© Arte éditions

LA FRENCH TOUCH : LE CINÉMA D'ANIMATION À LA FRANÇAISE

Concepteur

Arte éditions - 2019

Descriptif

L'exposition présente les coulisses de fabrication de nombreux dessins animés réalisés en France. Une exposition d'après le livre de Laurent Valière sur l'histoire de 125 ans d'animation française. Meilleur album 2017 (syndicat français de la critique de cinéma)

Contenu

- 25 panneaux, au format 80 x 80 cm
- Le livre *Le cinéma d'animation* de Laurent Valière

Valeur d'assurance

500 €



© Mathilde Loisel - Le songe d'Arlette

LÉGENDES DE NORMANDIE

Concepteur

Bibliothèque départementale de la Manche en partenariat avec la plasticienne manchoise Mathilde Loisel. L'exposition est enrichie de capsules sonores enregistrées par Claire Garrigue, conteuse et Emmanuel Ricard, musicien - 2019

Descriptif

La fosse Arthur, les oies de Pirou, Germaine de Juvigny... sont quelques-unes des légendes de Normandie gravées par Mathilde Loisel et mises en voix et en son par Claire Garrigue et Emmanuel Ricard. Toutes s'ancrent dans l'imaginaire collectif et se mêlent à la réalité du patrimoine et des paysages normands.

Contenu

- 10 linogravures, au format 60 x 50 cm
- 10 cartels
- 5 lecteurs MP3 avec casque
- 1 bannière de présentation
- 1 bannière de localisation des légendes

Valeur d'assurance

2 439 €



© Atelier in8

QUI A REFROIDI LEMAURE ?

Concepteur

Atelier in8 - 2019

Descriptif

Un jeune homme est retrouvé défenestré. Personne n'a rien vu, ni rien entendu dans l'immeuble... Que s'est-il passé ? C'est à vous de mener l'enquête, muni des tablettes de l'exposition...

Contenu

- 7 panneaux géants autoportants, au format 85 x 120 cm
- 4 tablettes 7 pouces
- matériel audio avec application préinstallée

Durée de l'enquête

45 minutes

Valeur d'assurance

6 780 €

- Il est conseillé d'expérimenter et de mener l'enquête avant de mettre l'exposition à disposition du public.



© David Snug

VARIÉTÉ

Concepteur

David Snug - 2019

Descriptif

Une exposition d'après la bande dessinée de David Snug qui propose de (re)découvrir les grands artistes de la variété française - fautes d'orthographe, mauvaise foi et digressions surréalistes comprises. Un panorama aussi exhaustif que subjectif de la chanson française : Carla Bruni, Daniel Balavoine, Joe Starr, Indochine...

Contenu

20 panneaux en carton-plume, au format 63 x 100,8 cm

Valeur d'assurance

2 400 €



© Lizano / Dauvillier / Le Lombard 2021

L'ENFANT CACHÉE

Concepteur

Le Lombard - 2021

Descriptif

À la demande de sa petite fille, Dounia va lui raconter son parcours de vie allant de 1940 à la fin de la Seconde Guerre mondiale. À travers des mots simples, la grand-mère tente d'expliquer à sa petite fille une page d'histoire qui est aussi un peu la sienne... *L'enfant cachée* est une fiction. L'ensemble des faits décrits dans cet ouvrage sont réels. Les auteurs ont été attentifs à respecter les événements qui se sont déroulés entre 1940 et 1945.

Contenu

- 10 panneaux, au format 35 x 50 cm
- La bande dessinée *L'enfant cachée* de Loïc Dauvillier, Marc Lizano et Greg Salsedo.- Le Lombard, 2012

Valeur d'assurance

aucune



© ERS ; Dugomier - Éd. Le lombard

LES ENFANTS DE LA RÉSISTANCE

Concepteur

Le Lombard - 2018

Descriptif

L'exposition explique de manière didactique les grands thèmes liés à la Seconde Guerre mondiale et à la Résistance. L'exposition aborde les thèmes traités dans les deux premiers tomes de la série.

Contenu

- 13 panneaux, au format 60 x 90 cm
- la série de bandes dessinées *Les enfants de la Résistance*
- le documentaire *Les enfants de la résistance : le journal de 1940 à 1943*
- 1 livre « escape game »
- 1 dossier pédagogique avec 6 livrets

Valeur d'assurance

510 €

NATURE ET ENVIRONNEMENT



LE CLIMAT EN DANGER

Concepteur

Double Hélice - 2018

Descriptif

Depuis le début de l'ère industrielle, la température moyenne à la surface de la planète augmente. Ce réchauffement, dû à l'accumulation des gaz à effet de serre dégagés par les activités humaines, modifie le cycle de l'eau et les climats sur l'ensemble du globe.

Ce phénomène d'ampleur planétaire a fait émerger une conscience globale et impose la mise en place d'une coordination internationale.

Contenu

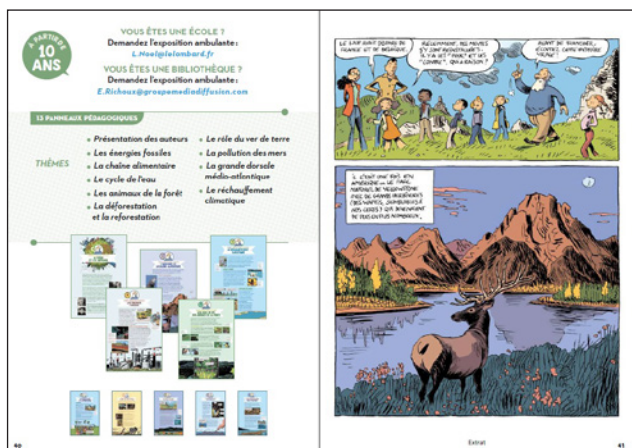
9 panneaux en tissu épais, au format 60 x 90 cm

Valeur d'assurance

1150 €



© Casanave / Reeves / Vandermeulen / Le Lombard 2021



© Casanave / Reeves / Vandermeulen / Le Lombard 2021

HUBERT REEVES NOUS EXPLIQUE LA BIODIVERSITÉ

Concepteur

Les éditions Le Lombard d'après les bandes dessinées *Hubert Reeves explique*, de Casanave, Reeves et Vandermeulen - 2021

Descriptif

Une exposition qui nous propose un voyage avec Hubert Reeves comme guide pour comprendre l'importance de la protection de l'environnement.

Contenu

- 10 panneaux en carton-plume, au format 60 x 90 cm
- 3 panneaux en carton-plume, au format 120 x 80 cm
- Les 3 bandes dessinées de la série « *Hubert Reeves explique* »

Valeur d'assurance

aucune



© Joie de lire - 2020

LARMES VERTES

Concepteur

Joie de lire - 2020

Descriptif

Une exposition autour de l'album manifeste de Nicolette Humbert paru en 2019, qui fait suite aux marches des jeunes pour le climat dans plusieurs pays. Dans une mise en scène graphique originale, photos et slogans entendus dans la rue sont reproduits.

Contenu

- 13 panneaux en carton-plume, au format 47,5 x 67,5 cm avec œilletons de fixation
- L'album *Larmes vertes* de Nicolette Humbert

Valeur d'assurance

300 €



© Kinexpo / Birdie Memory

OBSERVONS LES OISEAUX

Concepteur

Kinexpo / Birdie Memory - 2020

Descriptif

Une exposition mêlant panneaux, réalité augmentée et supports pédagogiques, proposant aux visiteurs de découvrir les multiples relations qu'entretiennent hommes et oiseaux depuis des générations : littérature, musique, environnement...

Contenu

- 8 kakemonos au format 80 x 200 cm
- 10 suspensions 40 cm
- 1 application ludique dédiée, téléchargeable sur Google Play ou App Store
- 1 web expo, rubrique Internet sur la pratique de l'ornithologie
- 1 kit pédagogique téléchargeable (ateliers, fiches, références)
- 1 kit communication téléchargeable (flyers, affiche, teasers vidéo)
- 1 poster en toile
- 2 livres *Écoute les oiseaux*
- 1 tablette Android A7 et son chargeur
- 1 jeu de société Wingspan à tire d'ailes + extension Oiseaux d'Europe

Valeur d'assurance

3 275,50 €



© Vectura

RÉDUIRE SES DÉCHETS

Concepteur

Vectura - 2020

Descriptif

L'exposition explique l'impact environnemental et sanitaire des déchets produits par les activités humaines : les déchets ménagers, les déchets organiques, les déchets dangereux et les déchets ultimes.

Elle donne des exemples de réflexes et de gestes à mettre en œuvre au quotidien pour réduire sa production de déchets, mieux les recycler et les réutiliser.

Contenu

10 panneaux en carton alvéolaire 15 mm, intérieur Kraft, au format 53 x 80 cm

Valeur d'assurance

810 €



© Arte éditions / Karine Lou Matignon

RÉVOLUTION ANIMALE - COMMENT LES ANIMAUX SONT DEVENUS INTELLIGENTS

Concepteur

Arte éditions - 2019

Descriptif

Une exposition d'après le livre de Karine Lou Matignon qui dresse le portrait de l'état des connaissances actuelles sur le monde animal : intelligence, sensibilité à la douleur, relation à la mort, mémoire, empathie...

Contenu

- 19 panneaux, au format 69 x 83 cm
- Le livre *Révolutions animales* de Karine Lou Matignon

Valeur d'assurance

aucune



© Conseil départemental de la Manche



© Conseil départemental de la Manche/
CPIE Cotentin

LES RISQUES LITTORAUX

(inclus le jeu **AGIR OU SUBIR**)

Concepteur

Département de la Manche et Centre permanent d'initiatives pour l'environnement (CPIE) du Cotentin - 2022

Descriptif

Cette exposition pédagogique, doublée du jeu *Agir ou subir*, permet de comprendre l'évolution du littoral du département de la Manche.

Elle vise à faire prendre conscience de la transformation passée du littoral manchois, à expliquer les phénomènes qui le façonnent aujourd'hui et s'interroger sur son évolution future.

Le jeu *Agir ou subir* présente de façon schématique une commune littorale typique de la Manche confrontée aux risques littoraux (érosion, submersion) et à la hausse du niveau marin, sur une période de 50 ans. Ce jeu est le point de départ d'un temps de débat qui permet de montrer qu'aménager et adapter les constructions au changement global prend du temps et coûte de l'argent et que cela ne sera possible qu'avec de la coopération et une compréhension des enjeux de la part de tous les citoyens.

Contenu

- 31 panneaux roll-up, au format 100 x 80 cm (panneaux « photos hier / aujourd'hui » ; panneaux « données » ; panneaux « stratégies »)
- 2 jeux *Agir ou subir*

Valeur d'assurance

1 044 €

- Pour la mise en place de sessions de jeu ou de toute autre animation autour de la thématique, contacter le CPIE du Cotentin (payant) : www.cpiecotentin.com
Tél : 02 33 46 37 06



SAUVONS LES ABEILLES

Concepteur

Éditions Synops - 2017

Descriptif

Une exposition qui révèle les secrets de l'abeille domestique *Apis mellifera*, indispensable butineuse productrice de miel qui pollinise, avec ses congénères sauvages, une grande majorité de plantes à fleur parmi lesquelles de très nombreuses espèces que nous consommons.

Richement illustrée de photos de reportage, l'exposition fait le point sur le déclin des colonies d'abeilles, qui menace leur survie, sur les recherches scientifiques destinées à comprendre les causes de ce phénomène, et sur les mesures de protection, dont certaines associent les citoyens à la sauvegarde des butineuses.

L'exposition *Sauvons les abeilles* est enrichie de contenus multimédia (photographies, interviews de chercheurs, reportage vidéo) accessibles via une appli SynApps pour smartphone et tablette.

Contenu

- 10 panneaux autoportants, au format 80 x 110 cm
- 1 tablette (inclus 2 casques, 1 doubleur jack et un chargeur)
- 1 boîtier Neuron pour accéder aux contenus multimédia
- 1 dossier pédagogique et ludique pour jeune public

Valeur d'assurance

7 326 €



Grâce à Elles – © : BDM

Plus d'informations sur biblio.manche.fr

Conseil départemental de la Manche
Direction de la culture
Bibliothèque départementale de la Manche
50050 Saint-Lô cedex
T. 02 33 77 70 10 - bdm@manche.fr