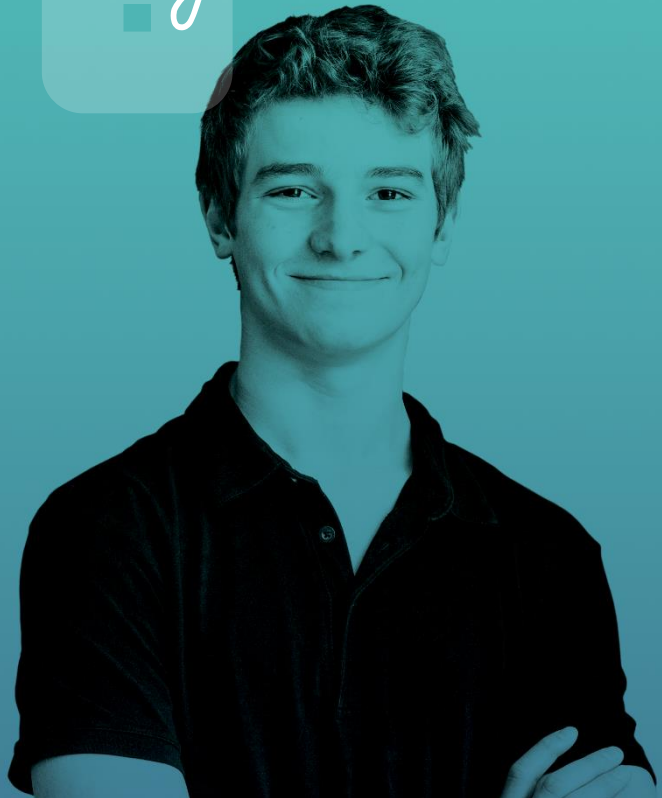


*Je m'oriente*



*Je me forme*



*Je trouve  
un emploi*



*des* **PARCOURS**  
*un* **MÉTIER**

La Région à vos côtés

<https://parcours-metier.normandie.fr>



RÉGION  
NORMANDIE

# En préambule : l'action de la Région sur sa compétence Formation Tout au Long de la Vie

Document de présentation de la compétence et des dispositifs de la Région



RÉGION  
NORMANDIE

# Focus sur le dispositif « savoirs essentiels »



RÉGION  
NORMANDIE

## Données de cadrage

- Une action financée par la Région Normandie et mise en œuvre depuis 2018
- 3747 parcours de 200 heures en moyenne commandés par an
- Une soixantaine d'organismes de formation en charge de son déploiement



## Objectifs de la formation :

En fonction de son objectif, le stagiaire doit être capable à l'issue de la formation :

- de communiquer en français à l'écrit et à l'oral dans une diversité de situations et adapter la communication en fonction du contexte,
- de connaître les nombres, les mesures, les opérations fondamentales et les représentations mathématiques de base, de développer et appliquer un raisonnement mathématique en vue de résoudre divers problèmes de la vie quotidienne.
- La possibilité de réaliser des périodes en entreprise



RÉGION  
NORMANDIE

## Une offre accessible

- Une action gratuite
- Une offre présente sur l'ensemble du territoire, avec plus d'une centaine de lieux d'intervention
- Un accès tout au long de l'année (entrées et sorties permanentes)
- Un accès via :
  - Un conseiller en évolution professionnel (Pôle Emploi, Mission Locale, Cap emploi,...)
  - un conseiller PLIE ou un référent social
  - Un accès direct en s'adressant à l'un des organismes de formation

L'ensemble des prestataires du dispositif Savoirs Essentiels sont répertoriés sur le site [www.trouvermaformation.fr](http://www.trouvermaformation.fr)



RÉGION  
NORMANDIE

## Une organisation au plus près des besoins des personnes:

- Le statut de stagiaire de la formation (protection sociale + droit à rémunération sous conditions)
- Un parcours et un suivi individualisés
- Une durée adaptée en fonction des besoins (de 200 h à 600 h)
- Une intensité hebdomadaire individualisée (de 9h à 35h)



## Public éligible : tout Normand :

- En recherche d'emploi (inscrits ou non à Pôle-Emploi)
- Sans emploi ou occupant un emploi à temps partiel
- Salarié ou Contrat Aidé notamment au sein de structures de l'insertion par l'activité économique (IAE), en complémentarité des obligations de l'employeur, de l'intervention de son Opérateurs de Compétences (OPCO) et de l'éventuelle mobilisation du compte personnel de formation (CPF) du salarié





Un outil au service des accompagnants :

le Kit illettrisme

(téléchargeable sur le site parcours métiers)



RÉGION  
NORMANDIE

- Une plaquette de sensibilisation à destination des opérateurs et des structures en contact avec les publics
- Des vidéos de stagiaires : paroles de pairs pour appuyer l'argumentaire
- Un flyer « savoirs essentiels » à destination du public

