

## MÉDIATHÈQUE | AVRANCHES

11 place Saint-Gervais  
02 33 68 33 18

[bibliotheque.avranches@msm-normandie.fr](mailto:bibliotheque.avranches@msm-normandie.fr)

### SAMEDI 20 JANVIER

À 11H À partir de 14 ans

**En corps, encore :** atelier d'écriture.

*Sur inscription.*

À 16H Tout public

**Atelier de percussions corporelles.**

*Sur inscription.*

À 16H Tout public

**Le corps dans tous ses états :** lectures des Amis de la bibliothèque et du livre.

À 18H Tout public

**A vos jeux, prêts, partez !**

À 18H Enfants de moins de 4 ans

**Histoires en grenouillère :** des lectures d'albums pour les plus petits.

À 19H Enfants de plus de 4 ans

**Histoires en pyjama :** des lectures d'albums, kamishibaï...

DE 19H30 À 22H Tout public

**« En corps » une enquête à la médiathèque (avec Ô Bon Joueur).**

*Sur inscription.*

JUSQU'À 22H

**Ouverture exceptionnelle de la médiathèque en nocturne**



## BIBLIOTHÈQUE PATRIMONIALE

### AVRANCHES

2<sup>ème</sup> étage de l'Hôtel de ville - Place Littré  
02 33 79 57 00

### SAMEDI 20 JANVIER

2 spectacles de la Compagnie OOO (lecture dessinée et mise en musique)

À 17h30 Tout public à partir de 8 ans

**Le merveilleux voyage de Nils Holgersson (55 minutes).**

À 20h30 Tout public à partir de 5 ans

**La Tortue :** suspendu au pinceau et à l'archet des artistes, le spectateur découvre une histoire qui se crée sous ses yeux et au creux de ses oreilles. (40 minutes).



## MÉDIATHÈQUE JEAN DOLÉ

### BRÉCEY

Rue Paul Lemonnier  
02 33 79 36 26

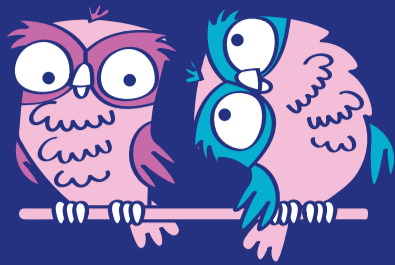
[mediatheque.jean-dole@msm-normandie.fr](mailto:mediatheque.jean-dole@msm-normandie.fr)

### VENDREDI 19 JANVIER

DE 20H À 22H Tout public

**Soirée pyjama et jeux de société.**

*Inscription conseillée.*



## MÉDIATHÈQUE LE PRESOIR

### DUCEY - LES CHÉRIS

2 résidence Le Pressoir - Ducey  
02 33 48 10 86

[bibliotheque.ducey-les-cheris@msm-normandie.fr](mailto:bibliotheque.ducey-les-cheris@msm-normandie.fr)

### VENDREDI 19 JANVIER

À 18h30 Tout public

**« Lettre à mon corps »**

Spectacle en musique de deux sœurs contorsionnistes avec la participation de chiens artistes ! Durée : 30 minutes.

*Sur inscription.*



## MÉDIATHÈQUE DE L'ÎLOT

### ISIGNY-LE-BUAT

2 place de la mairie  
02 33 68 58 58

[bibliotheque.isigny-le-buat@msm-normandie.fr](mailto:bibliotheque.isigny-le-buat@msm-normandie.fr)

### VENDREDI 19 JANVIER

À 20h À partir de 10 ans

**Projection du film « En corps »** de Cédric Klapisch avec Marion Barbeau, Hofesh Shechter et Denis Podalydès (2 heures).

*Inscription conseillée.*

### SAMEDI 20 JANVIER

À 10h30 À partir de 3 ans

**Bien dans ma peau :** instant partagé entre parents et enfants avec Mél'Ange.

*Inscription conseillée.*

DE 15H À 17H À partir de 12 ans

**Le corps bouge et l'esprit se libère :** atelier danse libre et intuitive avec l'association Au cœur de l'Âme Agit d'Essence.

*Sur inscription.*



## MÉDIATHÈQUE LE RELAIS

### JUVIGNY LES VALLÉES

1 rue de Mortain - Juvigny-le-Tertre  
02 33 91 85 45

[mediatheque.lerelais@msm-normandie.fr](mailto:mediatheque.lerelais@msm-normandie.fr)

### SAMEDI 20 JANVIER

DE 18H À 19H Petite enfance et familles

**Corps en musique** avec Renaldh et Marie.

*Inscription conseillée.*



## MÉDIATHÈQUE | LE TEILLEUL

32 rue Beauregard  
02 33 60 38 28

[mediatheque.leteilleul@msm-normandie.fr](mailto:mediatheque.leteilleul@msm-normandie.fr)

### SAMEDI 20 JANVIER

DE 10H30 À 12H Tout public

**Le corps en mouvement :** peinture en musique.

*Sur inscription.*

DE 20h30 à 22H Tout public

**Le corps en mouvement :** lecture de textes à voix haute avec intermèdes dansés.

*Inscription conseillée.*



## MÉDIATHÈQUE | PONTORSON

Pôle culturel - Allée de Tombelaine  
02 33 60 90 29

[bibliotheque.pontorson@msm-normandie.fr](mailto:bibliotheque.pontorson@msm-normandie.fr)

### SAMEDI 20 JANVIER

DE 17H30 À 19H Enfants à partir de 5 ans accompagnés d'un parent

**Voyage dans ton corps :** découverte du yoga pour les enfants à travers la lecture du Kamashibaï « Yogashibaï Pro » (avec Mathilde Paris, professeur de yoga).

*Sur inscription.*



## MÉDIATHÈQUE MARIN MARIE

### SAINT-HILAIRE-DU-HARCOUËT

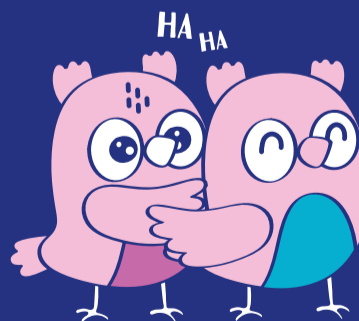
69 boulevard Gambetta  
02 33 50 75 20

[mediatheque.marinmarie@msm-normandie.fr](mailto:mediatheque.marinmarie@msm-normandie.fr)

### JEUDI 18 JANVIER

À 19H Tout public (familial, ado, adulte)

**Soirée jeux thématique : le corps dans tous ses états.**



## MÉDIATHÈQUE | SAINT-JAMES

2 rue d'Avranches  
02 33 89 62 36

[bibliotheque.st-james@msm-normandie.fr](mailto:bibliotheque.st-james@msm-normandie.fr)

### SAMEDI 20 JANVIER

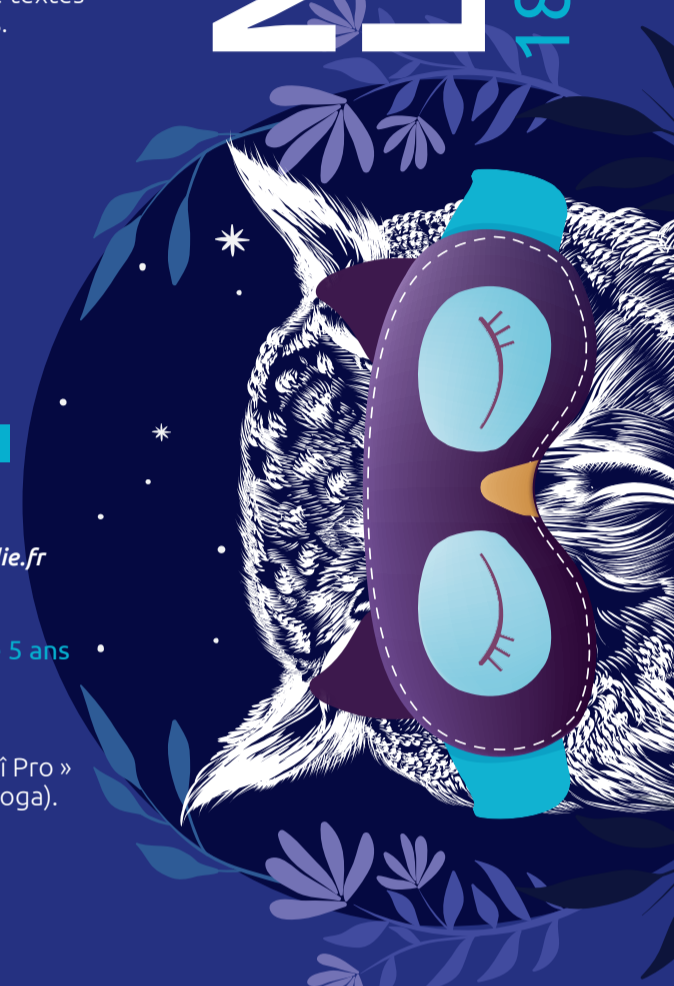
À 17H À partir de 2 ans

**Animaux rigolos et chatouillis dans le dos :** Yoga et massages ludiques en famille suivi d'un goûter (avec Mel'Ange).

*Sur inscription.*

# NUITS DE LA LECTURE

18 > 20 JANVIER 2024



## COMMUNAUTÉ D'AGGLOMÉRATION MONT SAINT-MICHEL NORMANDIE



Communauté d'agglomération Mont Saint-Michel - Normandie - 1 rue Général Ruef - 50300 AVRANCHES  
02 33 89 67 00 - [www.msm-normandie.fr](http://www.msm-normandie.fr)

**CULTURE CA MONT SAINT-MICHEL - NORMANDIE**

Création : Direction communication de la communauté d'agglomération Mont-Saint-Michel - Normandie - ©Freepik - Ne pas jeter sur la voie publique

Impression : Arc en ciel imprimeurs



### MÉDIATHÈQUE

#### SAINT-JEAN-LE-THOMAS

Allée des Pruniers - 22 rue Le Jaudet  
02 33 48 62 81

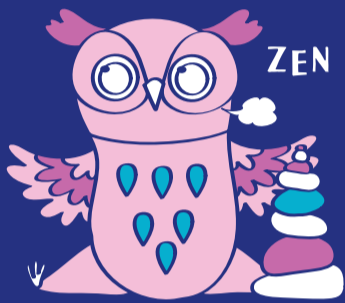
[bibliotheque.st-jean-le-thomas@msm-normandie.fr](mailto:bibliotheque.st-jean-le-thomas@msm-normandie.fr)

#### SAMEDI 20 JANVIER

DE 16H À 18H Tout public

Corps animal/corps humain, le chat botté revisité : atelier de gravure et tampons avec Mathilde Loisel, graveuse illustratrice.

[Sur inscription.](#)



### MÉDIATHÈQUE

#### SARTILLY-BAIE-BOCAGE

4 rue du Manoir - Sartilly  
02 33 79 02 40

[bibliotheque.sartilly@msm-normandie.fr](mailto:bibliotheque.sartilly@msm-normandie.fr)

#### VENDREDI 19 JANVIER

DE 20H À 22H30 À partir de 10 ans

À la découverte de la sophrologie, une parenthèse enchantée pour prendre soin de son corps et de son esprit (avec Caroline Baudry, sophrologue).

[Sur inscription.](#)

#### SAMEDI 20 JANVIER

DE 15H30 À 17H30 À partir de 5 ans

Dessine les contes avec tes mains. L'atelier sera suivi d'un goûter.

[Sur inscription.](#)



### MÉDIATHÈQUE | SOURDEVAL

7 boulevard Alsace Lorraine  
02 33 69 27 20

[mediatheque.sourdeval@msm-normandie.fr](mailto:mediatheque.sourdeval@msm-normandie.fr)

#### SAMEDI 20 JANVIER

À 20H Tout public

Le corps en mouvement : atelier de danse intergénérationnel avec Eva Daurios, chorégraphe. En partenariat avec la médiathèque de Mortain-Bocage.

[Sur inscription.](#)



## LECTURE PUBLIQUE

# EDITO

Les Nuits de la Lecture ?

Des soirées conviviales et animées, gratuites, pour petits et grands, dans 13 bibliothèques de notre beau territoire, en plein cœur du mois de janvier.

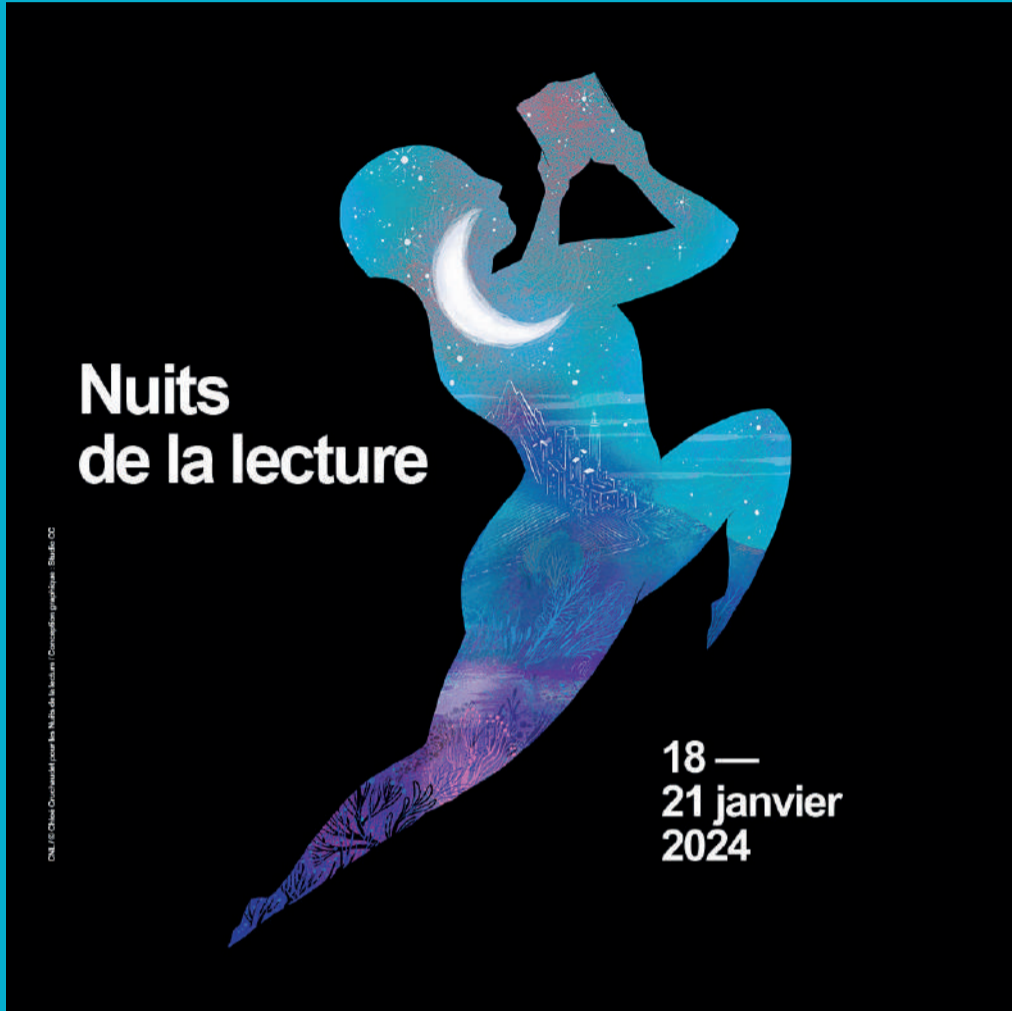
Cet événement national a, pour sa huitième édition, choisi LE CORPS pour thématique. Corps et livres ? Corps et lectures ? Corps et jeux ? Corps et nuits ?

Vaste programme, que vos bibliothécaires n'ont eu aucun mal à décliner, en témoigne cette belle programmation, riche et très variée.

À chacune et chacun d'en faire les Nuits de ses rêves, et au plaisir de vous y croiser.

Annie Parent

Conseillère communautaire déléguée à la lecture publique



## LES NUITS DE LA LECTURE 2024

### Communauté d'agglomération Mont Saint-Michel - Normandie

#### 18 > 20 JANVIER

TOUTES LES PROGRAMMATIONS PROPOSÉES POUR CES NUITS DE LA LECTURE SONT GRATUITES DANS LA LIMITE DES PLACES DISPONIBLES.

Afin de vous garantir le meilleur accueil et confort possible, merci de bien vouloir contacter au préalable les médiathèques participantes à cet événement en mentionnant le nombre de personnes qui vous accompagneront.

Nous vous souhaitons de partager de belles émotions autour de ces soirées conviviales pour tous.

