



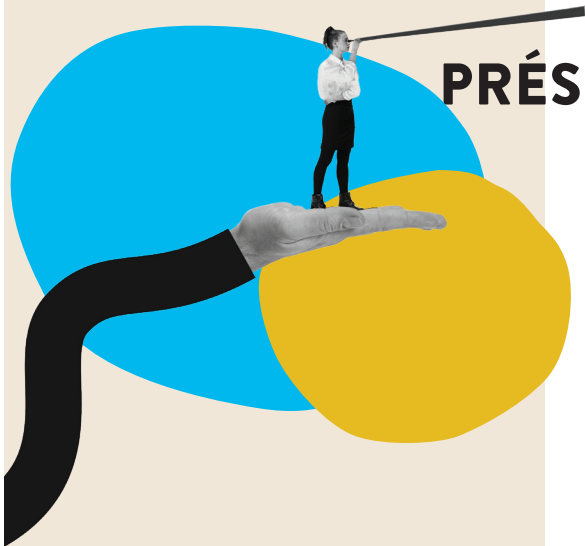
FORMATIONS RENCONTRES

Programme du 2nd semestre 2024

BIBLIOTHÈQUE
DÉPARTEMENTALE DE LA MANCHE
biblio.manche.fr

LA MANCHE
LE DÉPARTEMENT





PRÉSENTATION

Comment se construit le programme ?

La formation est une des principales missions de la bibliothèque départementale de la Manche. La BDM prend en compte les demandes des bibliothécaires partenaires et les propositions issues d'une réflexion collective pour construire un programme varié et renouvelé chaque semestre.

Les thématiques choisies s'inscrivent dans les axes de développement prioritaires définis par le schéma départemental de développement de la lecture publique pour la Manche 2020-2025 :

- renforcer l'attractivité et la proximité des bibliothèques ;
- faire des bibliothèques des espaces d'apprentissage et d'information ;
- coopérer au service des tout-petits et des collégiens ;
- dynamiser l'action culturelle.

Pourquoi se former ?

Si vous débutez, la formation initiale vous permettra d'acquérir les connaissances et les compétences nécessaires pour contribuer à l'activité d'une bibliothèque.

Si vous exercez depuis plusieurs années, la formation continue vous aidera à actualiser vos connaissances, à développer de nouvelles compétences et à améliorer vos pratiques.

Dans tous les cas, se former favorise la rencontre et l'échange d'expériences avec des collègues, des partenaires ou des formateurs.

Sommaire

Mode d'emploi 3

Calendrier 4-5

Pour vos besoins spécifiques... 6

Zoom sur le salon du livre et de la presse jeunesse en Seine-Saint-Denis 7

MODE D'EMPLOI



Qui peut s'inscrire ?

- Les bénévoles et les salariés des bibliothèques et réseaux partenaires de la BDM.
- Les salariés des structures partenaires des bibliothèques : structures petite enfance ou personnes âgées, établissements scolaires, centres médico-sociaux, centres de formation pour adultes en situation d'illettrisme...

Comment s'inscrire ?

- En ligne sur biblio.manche.fr ou en téléchargeant une fiche d'inscription sur ce même site et en l'envoyant à bdm-formation@manche.fr
- Les demandeurs doivent obtenir une autorisation de leur tutelle avant de procéder à cette inscription.
- Un courriel de confirmation ou de refus est envoyé au plus tard 15 jours avant la formation.

Est-ce payant ?

- Toutes les formations et les rencontres sont gratuites.
- Les frais de déplacement et de repas sont à la charge des stagiaires. Ils peuvent être remboursés par leur collectivité, y compris pour les bénévoles si une délibération du conseil municipal ou communautaire a été prise en ce sens (cf. décret n°2001-654 du 19 juillet 2001).

Quels sont les différents formats proposés ?

Formations	<ul style="list-style-type: none"> • Pour approfondir ou développer des compétences • Animées par des intervenants extérieurs spécialisés • Durée de 1 à 2 jours • Possibilité de construire ensemble une formation répondant à des besoins spécifiques
Rencontres	<ul style="list-style-type: none"> • Pour renforcer des connaissances et rencontrer des partenaires ou artistes • Animées par des libraires ou des bibliothécaires • Durée d'une demi-journée à une journée • En présentiel ou en visioconférence
Ateliers	<ul style="list-style-type: none"> • Pour progresser en équipe et mettre en pratique • Animés dans votre structure par l'équipe de la BDM sur votre demande ou sur proposition du référent de secteur • Durée d'une demi-journée à une journée
Journée des bibliothèques de la Manche	<ul style="list-style-type: none"> • Pour comprendre les évolutions que rencontrent les bibliothèques, participer à des ateliers et échanger des bonnes pratiques en toute convivialité • Rassemblement annuel d'une journée

CALENDRIER



SEPTEMBRE

10 et 17

Faire vivre une bibliothèque : formation initiale

Équipe de la BDM

BDM, Saint-Lô
9h-16h30

12 et 13

Concevoir et animer un atelier d'écriture créative

Le Labo des Histoires Normandie

BDM, Saint-Lô
9h-16h30

17

Le site biblio.manche.fr fait peau neuve !

Équipe de la BDM

Visioconférence
10h-12h

26

Journée des bibliothèques : Pourquoi lire et écouter de la musique nous fait-il tant de bien ?

Journée organisée en partenariat avec Normandie Livre et Lecture

Lieu-Dix, Saint-Lô
9h-17h

OCTOBRE

1 et 8

Faire vivre une bibliothèque : formation initiale (suite)

Équipe de la BDM

BDM, Saint-Lô
9h-16h30

3

Rentrée littéraire 2024

Librairie D'un livre à l'autre

Médiathèque La Source, Saint-Lô
9h-12h30

Rencontre autour de la littérature pour adolescents

Librairie Ryst

Médiathèque La Source, Saint-Lô
14h-16h30

10

L'éveil culturel du tout-petit : rencontre avec deux artistes dans le cadre du festival Histoire(s) d'en découvrir

Marie Prete et Guillaume Leclercq, compagnie La Vache Bleue

CMS de Valognes
14h-17h

11

L'éveil culturel du tout-petit : rencontre avec deux artistes dans le cadre du festival Histoire(s) d'en découvrir

Marie Prete et Guillaume Leclercq, compagnie La Vache Bleue

CMS de Saint-Lô
14h-17h

14

L'éveil culturel du tout-petit : rencontre avec deux artistes dans le cadre du festival Histoire(s) d'en découvrir

Marie Prete et Guillaume Leclercq, compagnie La Vache Bleue

CMS Saint-Hilaire-du-Harcouët
14h-17h

14 et 15

Le rôle social de la médiathèque et l'accueil des publics difficiles : formation co-construite pour l'équipe de la Source

Xavier Galaup et Anne Courvasier (Prévia)

Médiathèque de Saint-Lô
9h30-17h

24

Partager ses coups de cœur et conseiller le public : territoire sud

Thierry Caquais (Nell & Associés)

Médiathèque de Brécéy
9h-16h30

NOVEMBRE

7 et 8

Animer un atelier arts plastiques avec un enfant de moins de trois ans

Angélique Chopot, Les pinceaux curieux

BDM, Saint-Lô
9h-16h30

14

Présentation de ressources accessibles aux déficients visuels

Bertille Raymond-Dejoie, association Valentin Haüy

Visioconférence
10h-11h30

21 et 22

La médiathèque participative et collaborative

Gildas Carrillo, responsable de la médiathèque de Saint-Aubin-du-Pavail

BDM, Saint-Lô
9h-16h30

28

L'intelligence artificielle en bibliothèque

Alice Bernard, La Souris Grise

BDM, Saint-Lô
9h-16h30

DÉCEMBRE

2

Visite du 40^e Salon du livre et de la presse jeunesse en Seine-Saint-Denis

Déplacement groupé
À préciser

Retrouvez l'ensemble du programme, les objectifs et les contenus de chaque formation sur **biblio.manche.fr**.

POUR VOS BESOINS SPÉCIFIQUES

Ateliers dans votre bibliothèque

À votre demande ou sur proposition du référent de secteur, des ateliers pourront être organisés dans votre bibliothèque, par exemple :

- La bibliothèque publique : mode d'emploi ;
- Utiliser les sites **biblio.manche.fr** et **transat.fr** ;
- Constituer une offre de livres adaptée pour les tout-petits ;
- Organiser le désherbage des collections ;
- S'initier à l'indexation Dewey ;
- Repenser l'aménagement mobilier (changements simples, biblioremix, projet global...);
- Créer des outils de communication avec un logiciel gratuit ;
- Comprendre les enjeux de la signalétique.



Formations co-construites

Vous souhaitez une formation sur mesure pour votre équipe ? C'est possible !

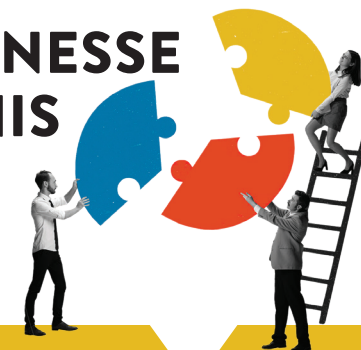
Votre référent de secteur est à votre écoute pour organiser une formation dispensée par un intervenant extérieur spécialisé et répondre au besoin :

- de plusieurs bibliothèques d'un même secteur géographique,
- d'une bibliothèque d'une commune de plus de 10 000 habitants,
- d'un réseau de bibliothèques.

Le financement est partagé entre la collectivité et la BDM dans les deux derniers cas.



SALON DU LIVRE ET DE LA PRESSE JEUNESSE EN SEINE-SAINT-DENIS



Lundi 2 décembre

Le salon du livre et de la presse jeunesse de Montreuil est le plus grand rendez-vous public de l'édition, de la presse et de littérature jeunesse en France.

Chaque année, il réunit plus de 150 000 visiteurs autour de 250 auteurs et de 400 exposants environ.

Un rendez-vous incontournable pour discuter avec des auteurs et des illustrateurs, découvrir des innovations éditoriales et réfléchir à la médiation auprès du jeune public. Pour les bibliothécaires, ce rendez-vous permet aussi de repérer des pépites à valoriser dans les prochains mois.

Ateliers pratiques animés par le conseiller numérique de la BDM

- Prendre en main un appareil numérique (ordinateur, tablette, smartphone).
- Découvrir et valoriser Transat, les services en ligne de la BDM.
- Promouvoir et sécuriser l'accès Internet de la bibliothèque.
- Adopter des pratiques numériques écoresponsables.
- Comprendre les enjeux de l'éducation aux médias et à l'information.

Jauge de 4 à 10 participants



La BDM organise un trajet groupé pour aller visiter le 40e salon du livre et de la presse jeunesse : venez nombreux !

PLUS D'INFORMATIONS SUR

biblio.manche.fr



Atelier d'écriture réalisé en plein air par le Labo des Histoires Normandie



Département de la Manche
Direction de la culture
Bibliothèque départementale de la Manche
50050 Saint-Lô cedex
T. 02 33 77 70 10 - bdm@manche.fr

Crédits photo : p.1 : Christophe Le Dévéhat ; p.7 : Thesupermat CC BY-SA 3.0,
p.8 : Labo des Histoires Normandie

manche.fr



LA MANCHE
LE DÉPARTEMENT

